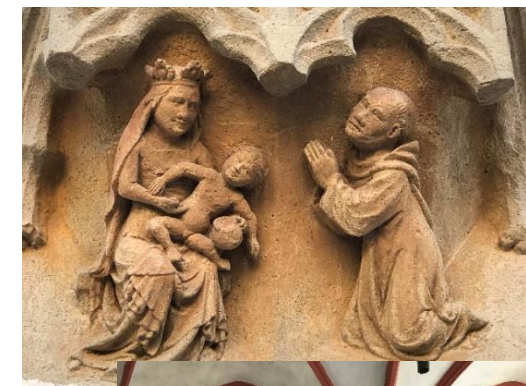
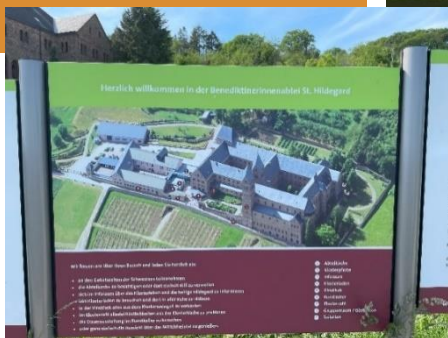


Klöster und Kirchen im Rheingau

Lichtspuren Fahrt 2023

21. Oktober
2023

mit
Ausstellung
LICHTreich



Wir besuchen 4 spirituelle Klöster und Kirchen im Rheingau, deren Glaubens Geschichte bis heute prägend sind. Die Fahrt geht zum Rheingau Dom, Abtei St. Hildegard, St. Peter und Paul in Eltville und in das Kloster Eberbach.

In den Kirchorten stellt aktuell der Künstler Ludger Hinse Lichtkreuze und kinetische Objekte aus. Die unterschiedlichen Perspektiven, Raumelemente und Lichtverhältnisse in den einzelnen Kirchräumen inszenieren die Kunstwerke auf ganz besondere Weise.

Ausstellung LICHTreich

Abfahrt wird um 7:00 Uhr in Bad Brückenau sein, wir werden gegen 21:00 Uhr wieder zu Hause sein.

Wir planen mit Kosten von **70€** incl. Führungen und einem gemeinsamen Mittagessen (Eintopf).

Weitere Informationen legen wir in Ihrer Kirche aus. Die **Anmeldung** erfolgt dann bitte schriftlich im Evangelischen Pfarramt Bad Brückenau (Briefkasten), per Telefax 09741/2225 oder per Mail: pfarramt.badbrueckenau@elkb.de

Anmeldeschluss ist der 08. Oktober 2023

Quellen:

<https://www.rheingau.com/lichtreich>

Bilder: Martin Hentschel

**Veranstalter: Evang.-Luth. Kirchengemeinden Bad Brückenau und Eckarts, Auerhahnweg 4, 97769 Bad Brückenau
Pastoraler Raum Bad Brückenau, Am Kirchberg 3, 97795 Schondra**